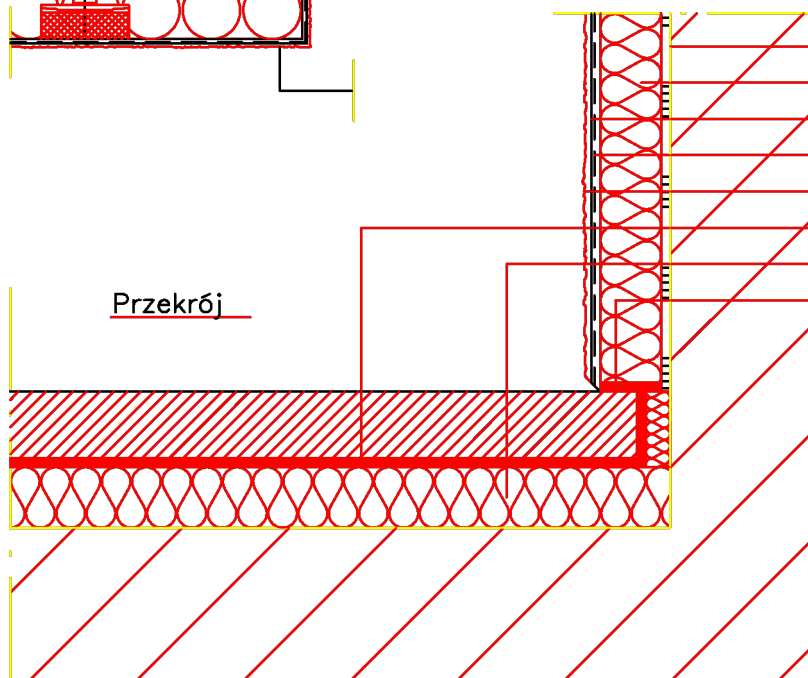
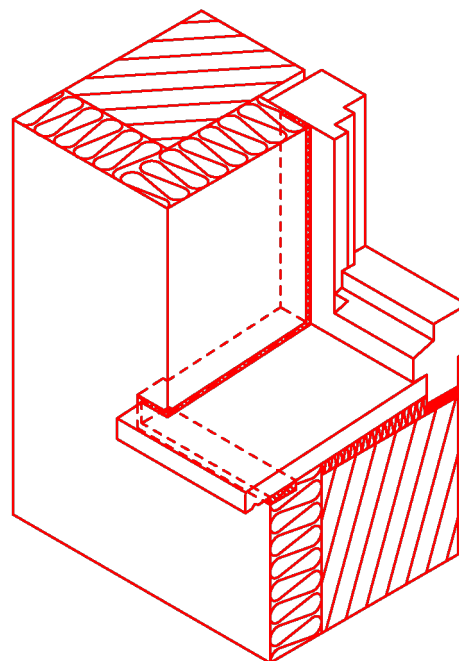
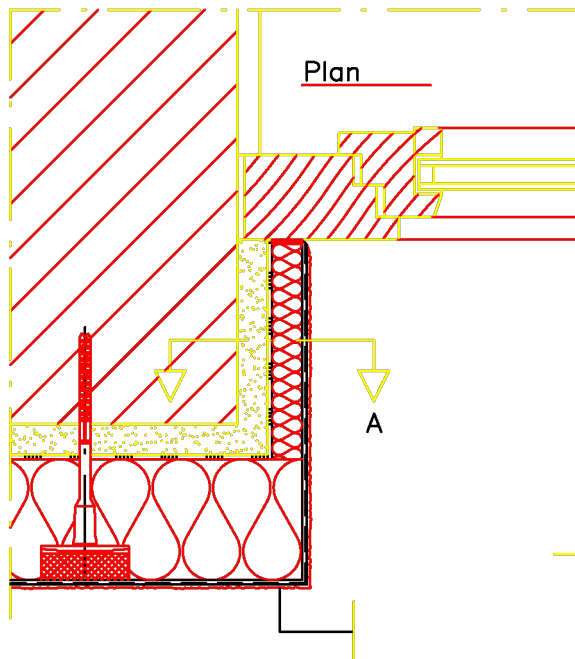


Szkic



Zaprawa klejąca
Płyta ocieplająca ościeże
Zaprawa zbrojąca
Siatka z włókna szklanego
Powłoka końcowa
Parapet
Płyta termoizolacyjna
Taśma uszczelniająca elastyczna

Pracownia Projektowa "KONSTRUKTOR"				
siedziba: ul. Wojska Polskiego 5, 58-160 Świebodzice, biuro: ul. Broniewskiego 1B, 58-309 Wałbrzych				
Projektant:	mgr inż. Piotr Rajca	NBGP.V-7342/3/75/98 691/01/DUW		Data: 09.2024
				Stadium: PW
Temat:	Docieplenie ścian, docieplenie dachu, remont balkonów oraz wymiana stolarki okiennej budynku mieszkalnego wielorodzinnego położonego przy ul. Kaszubskiej 16 w Wałbrzychu			Skala: —
Inwestor:	WSPÓLNOTA MIESZKANIOWA UL. KASZUBSKIEJ 16 58-300 WAŁBRZYCH			Nr. rys.: 4
Tytuł rys.:	OBRÓBKA PARAPETU			
Zastrzega się wszelkie prawa wynikające z Ustawy o prawie autorskim. Rysunek niniejszy nie może być w całości lub w części przerysowany, uzupełniony lub odstąpiony komukolwiek, bez pisemnej zgody firmy projektowej				